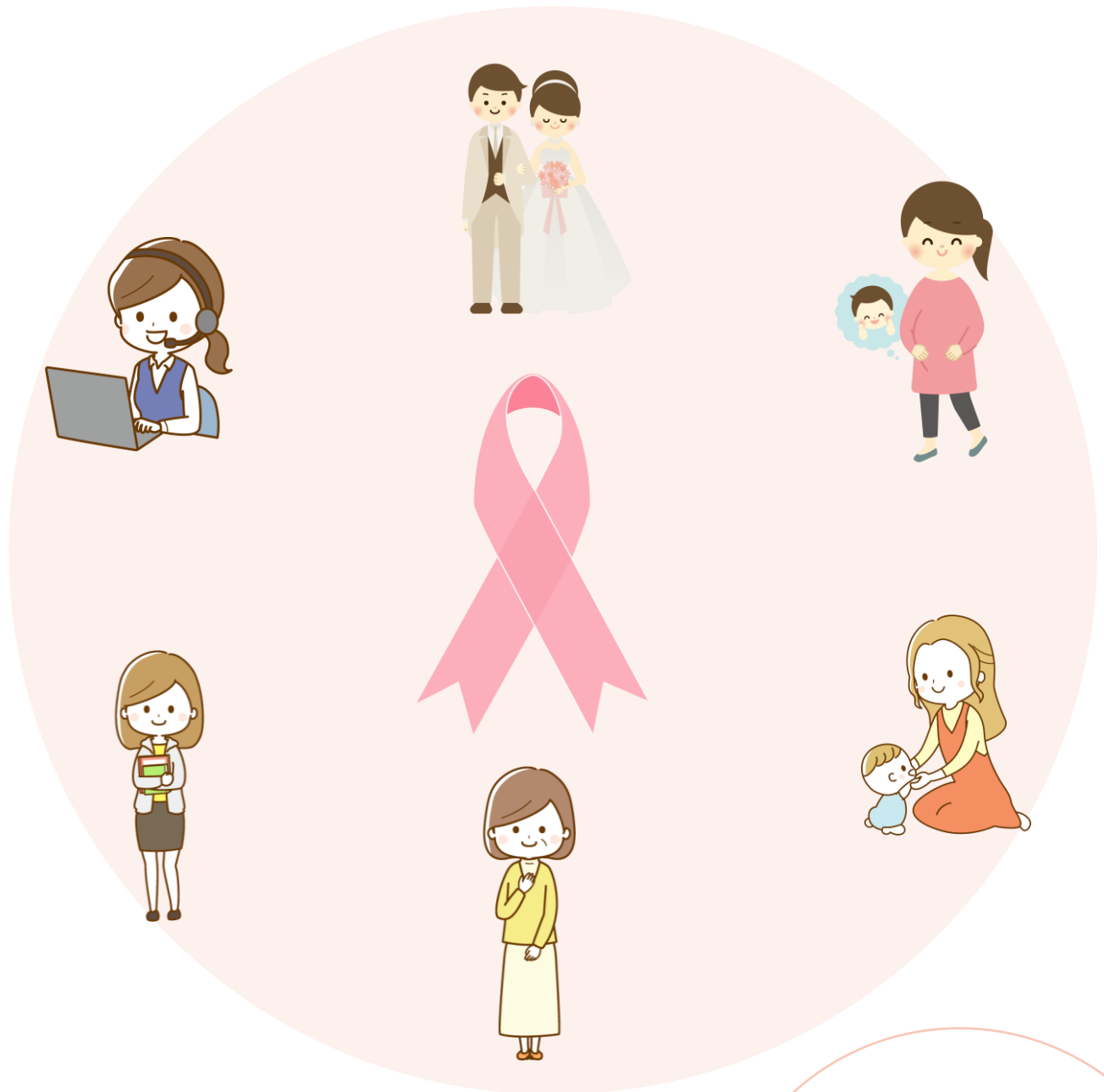


忙しい女性にこそ受けてほしい

乳がん検診



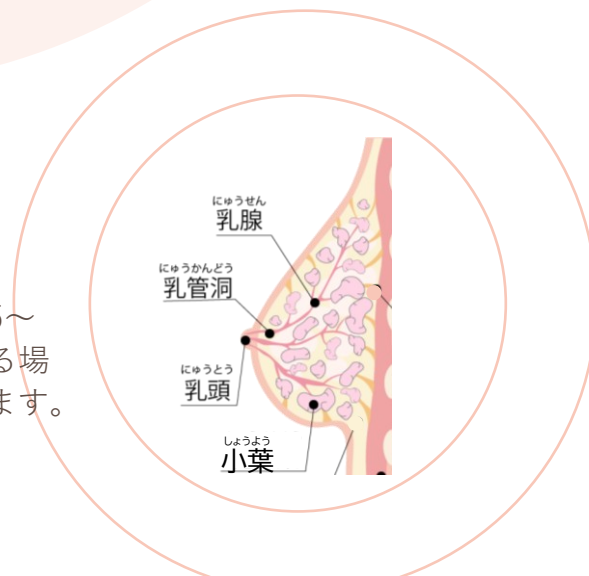
乳がんってどんな病気？

乳がんは、乳房にある乳腺にできる悪性腫瘍です。

乳がんの約90%以上が乳管から発生する乳管がん、約5～10%が小葉から発生する小葉がんです。乳がんのできる場所は1カ所にとどまらず、2カ所以上になることもあります。

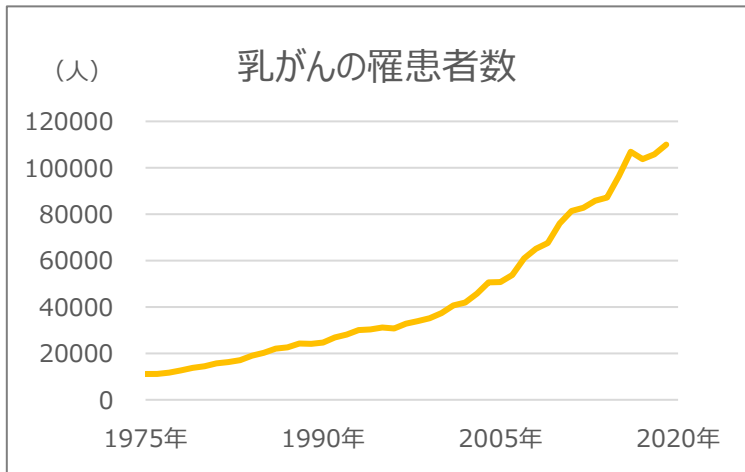
小葉：母乳を作る組織

乳管：小葉で作られた母乳を乳頭まで運ぶ



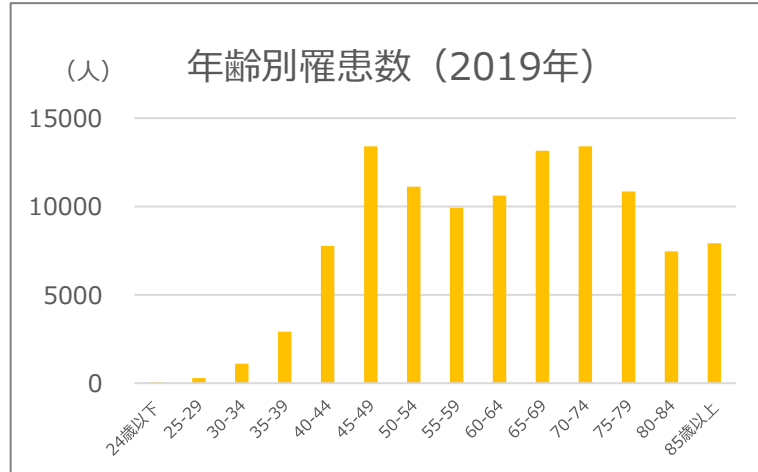
乳がんの基礎知識

- 1** 日本人の女性がかかるがんの中で最も罹患者数が多いがんです。2019年には約10万人が乳がんと診断されました。生涯では9人に1人がかかるといわれています。年々増加傾向にあります。



出典：国立がん研究センターがん情報サービス
1975年～2015年・・・「がん統計」(全国がん登録) / 2016年～2019年・・・全国がん罹患モニタリング集計(MCIJ)

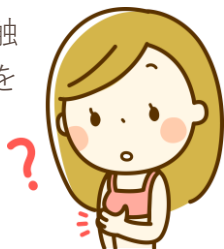
- 2** 30歳から増え始め、40代後半～60代まで幅広い層で多くの方がかかる可能性があります。



- 3** 早期に発見すれば、治る可能性が高いがんです。

早期の段階ではほとんど自覚症状が現れませんが、乳房の変化で自分が気が付くことができる可能性があるがんです。

日ごろから入浴や着替えのときなどに、自分の乳房を見たり触ったりして、セルフチェックを心がけましょう。



- 4** 誰にでもリスクはありますが、下記の方は特に注意！

- ✓ 40歳以上
- ✓ 初産が30歳以上、または出産経験がない、授乳経験がない
- ✓ 初経が早く(11歳以下)、閉経が遅い(55歳以上)
- ✓ 閉経後に体重が増えた
- ✓ 家族、親族で乳がんや卵巣がんにかかった人がいる
- ✓ 喫煙する
- ✓ アルコールをよく飲む

乳がん検診の方法

マンモグラフィ検査

乳房専用のX線検査です。しこりとして触れない石灰化した乳がんを見つけることができ、早期診断に重要な検査です。



超音波検査(乳腺エコー)

乳腺が発達している若年女性(40歳未満)はマンモグラフィの画像では全体的に白っぽくなりしこりの有無がわかりにくいため超音波検査が有効です。特に日本人やアジア人はこの「高濃度乳房」が多く見られます。(40歳以降でも約35%) 妊娠初期にも検査が可能です。



乳がん検診のすすめ

1 30歳になったら乳がん検診を受けてみましょう。
定期的に受診しましょう。

2 妊娠前、妊娠初期に乳がん検診を受けましょう

出産後は忙しく、5年、10年と検診を受け損ねてしまう人がいます。

乳がんの70%は女性ホルモンで増殖するタイプです。

妊娠出産を考えたら一度乳房も確認しましょう。

良性のしこりでも妊娠授乳に伴い増大し、痛みの原因になったりします。

妊娠中でも、超音波検査が受けられます。妊娠15週までには検診を受けておくと安心です。

3 自治体のがん検診も活用しましょう。

柏市、我孫子市、流山市、松戸市などは30歳から乳がん検診のための助成があります。

登録方法や、受診方法について各自治体のHPをご確認ください。自覚症状がない方が対象です。

当院は柏市の個別検診指定医療機関です。

柏市に住民登録がある方で、柏市に事前登録をすると柏市のがん検診（マンモグラフィ検査）が受診できます。

柏市のがん検診について
詳しいご案内はこちらから



■当院で受けられる柏市の乳がん検診

※柏市の検診はこの他に集団検診(30代も対象)があります。
詳細は上記二次元コードを読み取りご確認ください。

対象	検査方法	費用	実施時期	受診方法
40代女性	マンモグラフィ検査（2方向）	1,500円	5～2月	個別
50歳以上女性	マンモグラフィ検査（1方向）	1,000円	5～2月	個別

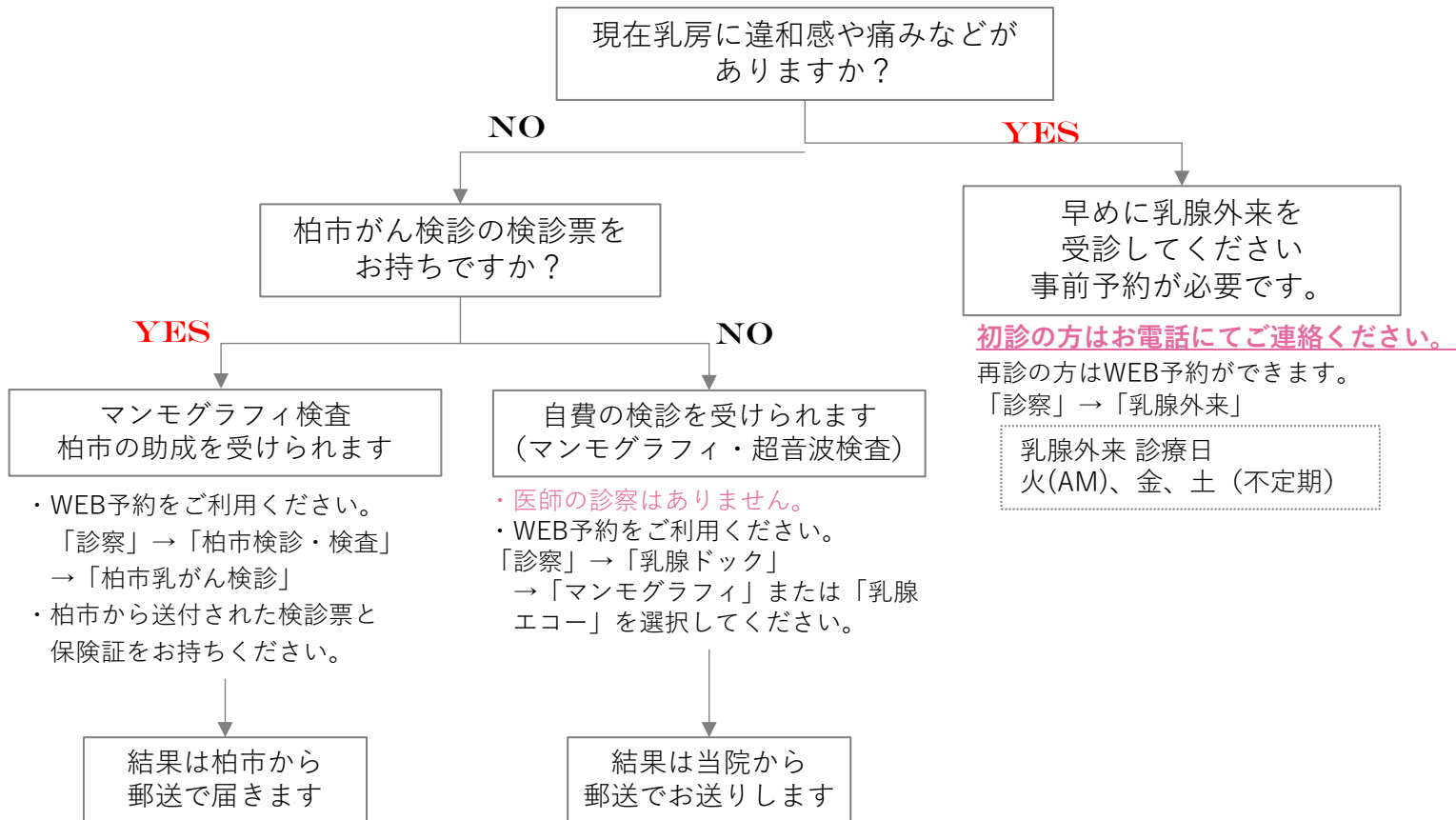
令和7年度

当院の特徴

- 超音波認定試験A評価の技師と医師で診断しています。
- 超音波検査、マンモグラフィ検査は完全個室で女性技師が行います。
※診察は男性医師も行います。
- 院内託児ルームがあります。忙しい子育て期間も定期的に通院しやすい環境です。※月曜～土曜日：8時～17時、未就学のお子様お一人につき550円
詳しくはHPをご確認ください。
- 当院で妊婦健診を受けている方は、妊婦健診と同日に超音波検査を受診できます。（妊娠中の方の料金：6,300円→4,000円）
- 柏市子宮頸がん検診、柏市骨粗しょう症検査、柏市肝炎ウィルス検査も同日に受診ができます。
※検査対象曜日をHPやWEB予約でご確認ください。



予約から結果までの流れ



■自費価格

マンモグラフィ	超音波検査	マンモグラフィ + 超音波検査
6,600円	6,300円※	10,000円

※当院で妊婦健診を受診中の方は、
4,000円で超音波検査が受けられます



KUBONOYA セミナーのご案内

当院では、女性の健康を考えるセミナーを様々なテーマで開催しています。
女性特有の身体の変化や悩みについて、医師から直接話を聴く事で解決できるかもしれません。
開催日やテーマは随時HPやInstagramでご案内しています。
無料で開催していますので、お気軽にお越しください。

■これまでに開催したテーマ

- ・子宮頸がんとHPVワクチンの話題～親子で学ぼう！～
- ・この体調は更年期症状？～健やかなミドルエイジを過ごすために！～
- ・もう我慢しない、つらい月経痛～ピルはあなたの大きな味方です！～
- ・婦人科のがん ～こんな症状は要注意です～
- ・漢方薬ってどんなもの？

.....



くぼのやウィメンズホスピタル

柏市中央2-2-12 04-7164-2230